

BILANS ISTNIEJĄCYCH POWIERZCHNI:

[m ²]	rozbiórki: STREFA A	[mb]	rozbiórki instalacji: STREFA A
3000	nawierzchnia asfaltowa	200 eNdr	instalacja elektryczna
180	nawierzchnia z kostki bruk.	140 iDr	instalacja teletechniczna
1 665	nawierzchnia trawiasta	16 Hr / wr	instalacja wodociągowa
450	obrzeża betonowe [mb]	20 kdr	kanalizacja deszczowa
[m ²]	rozbiórki: STREFA B	25m ² w	oczko wodne
1 182	nawierzchnia trawiasta		
100	obrzeża betonowe [mb]		

LEGENDA:

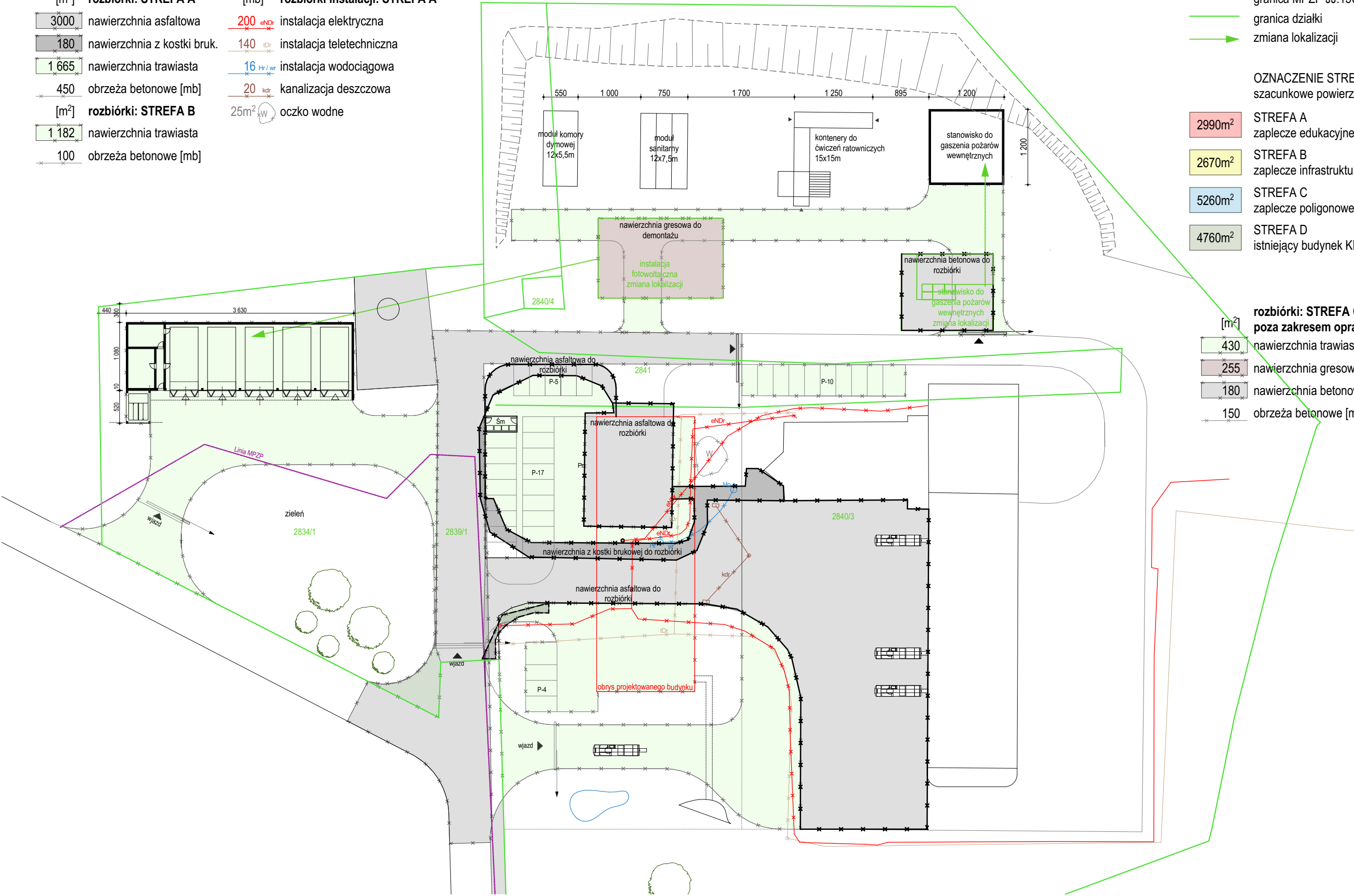
- granica MPZP JJ.15UP
- granica działki
- zmiana lokalizacji

OZNACZENIE STREF
szacunkowe powierzchnie

- 2990m² STREFA A
zaplecze edukacyjne
- 2670m² STREFA B
zaplecze infrastrukturalne
- 5260m² STREFA C
zaplecze polygonowe
- 4760m² STREFA D
istniejący budynek KM PSP

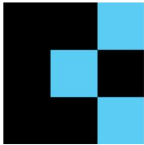
rozbiórki: STREFA C
poza zakresem opracowania

- 430 [m²] nawierzchnia trawiasta
- 255 nawierzchnia gresowa
- 180 nawierzchnia betonowa
- 150 [mb] obrzeża betonowe



PROJEKTPLUSARCHITEKCI
Sp. z o.o.

Plac Krakowski 10, 41-800 Zabrze
tel./fax +48 32 235 22 99, 271 24 32, projektplus.pl
NIP: 648 265 54 57, REGON 240835434



Nazwa rysunku:
ZAGOSPODAROWANIE TERENU- rozbiórki

Data:
08.12.2025

Skala:
1:600

Nr Rys.:
Z.01.3

Nazwa inwestycji
Adaptacja terenu Jednostki Ratowniczo- Gaśniczej w Sosnowcu- Porąbce na potrzeby infrastruktury niezbędnej do realizacji zadań Ochrony Ludności i Obrony Cywilnej, w tym w zakresie budowy budowli ochronnych i magazynowych

Inwestor:
Komenda Wojewódzka Państwowej Straży Pożarnej w Katowicach

Kopiowanie, powielanie i dokonywanie zmian w projekcie bez zgody autora zabronione. (Ustawa o prawie autorskim i prawach pokrewnych z dn. 04.02.1994r.)